

Serie DOMO GRI

Electrobomba sumergible doméstica Grinder para desagote cloacal.

Cuenta con un sistema de trituración "grinder" de acero inoxidable, para el bombeo de aguas negras (con sólidos de hasta 5 mm).

Especificaciones Técnicas

- Caudal: hasta 6,6 m³/h.
- Altura de elevación: hasta 25 m.
- Modelo disponible en potencia de 1,5 HP, en versión mono 1 x 220v y trifase 3 x 380v.
- Boca de salida de Ø 1".
- Cuenta con un sistema de trituración "grinder" de alta eficiencia, capaz de triturar todos los sólidos presentes (de hasta 5 mm de diámetro).
- Máxima temperatura de servicio: 35°C con bomba totalmente sumergida.
- Máxima profundidad de inmersión: 5 m.
- Modelos con y sin flotante incorporados.
- El motor eléctrico es totalmente estanco al agua debido a que posee un sistema de sellos múltiples con cámara de aceite llamado "drivelub seal system".
- Las versiones monofásicas están equipadas con protección térmica y flotante preinstalado (opcional).
- Protección: IPX8. Aislación: Clase F.

Materiales

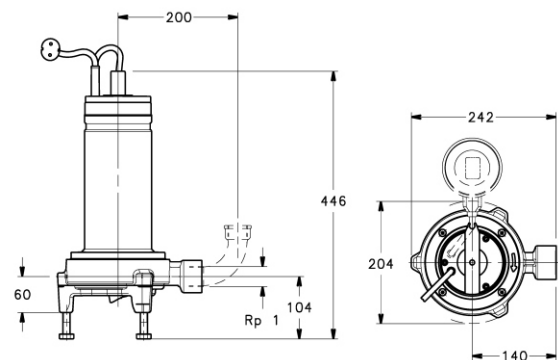
- La carcasa de motor, la cubierta superior y el eje son de acero inoxidable AISI 304.
- El cuerpo de bomba es de hierro fundido.
- Impulsor de tecnopolímero.
- Con doble sello mecánico con cámara de aceite intermedia
- El sello mecánico es de carburo de silicio y NBR. Junto con el sello de reborde lubricado de forma constante por el sistema "drivelub", constituyen una barrera muy eficaz contra las infiltraciones.

Aplicaciones

- Bombeo de aguas residuales con filamentos en suspensión.
- Vaciado de fosas sépticas y pozos negros en hogares.
- Vaciado de sótanos y garajes inundados.



Diagrama de dimensiones



Curva de performance

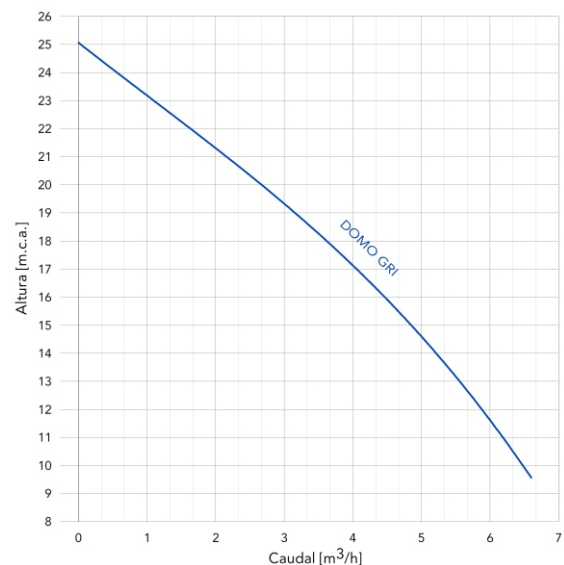


Tabla de performance

Modelo de bomba	Potencia Motor		Q = Caudal													Peso (Kg)
	Kw	HP	l/min	0	15	30	40	50	60	70	80	90	100	110		
DOMO GRI 11 (SG)	1,1	1,5	H =	25	23,5	21,7	20,5	19,3	18	16,6	15,2	13,5	11,7	9,5	18,8	
DOMO GRI 11 T			m ³ /h	0	0,9	1,8	2,4	3	3,6	4,2	4,8	5,4	6	6,6	18,3	